

Recom



Remeha Recom software

Hoe eenvoudig het installeren en diagnosticeren van een ketel kan zijn

Recom

Remeha Recom software

Voor het instellen en diagnosticeren van een cv-ketel levert Remeha software voor PC's.

Het softwareprogramma Recom biedt de mogelijkheid om direct met Remeha cv-toestellen te communiceren. De software toont temperaturen, ventilatortoerental en de status van aan/uit-componenten, zoals pomp en gasblok, in een duidelijk overzicht. In Recom worden alle parameters van de beveiligingsautomaat van de ketel in één duidelijk overzicht getoond.

Uiteraard kunt u instellingen bewaren op een harde schijf, zodat u altijd de beginwaarden kunt herstellen of in een project meerdere ketels van dezelfde instellingen kunt voorzien. Door een geprinte parameterlijst te bewaren bij de projectinformatie, is voor iedereen zichtbaar welke instellingen gebruikt zijn.

Soms is het handig een installatie voor langere tijd te monitoren. Recom kan gedurende langere tijd alle ketelgegevens loggen en opslaan. Uit logbestanden is later veel informatie te halen, zodat eventuele probleemorzaken snel te achterhalen zijn.

De feiten in 't kort

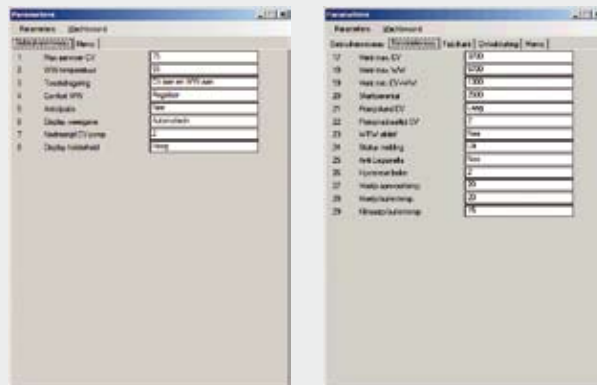
- Veranderen van ketelparameters op gebruikers- en serviceniveau.
- Uitlezen/leegmaken van storingsuit het storingsgeheugen van de ketel.
- Weergeven van actuele meetwaarden, zoals aanvoer- en retourtemperatuur, ventilatortoerental, aan/uit statussen etc.
- Actuele parameterwaarden zijn weer te geven en printbaar in grafiekvorm.
- Opslaan en inlezen van parameterwaarden op de harde schijf.
- Rekenvenster waarin de verschillen tussen de meetwaarden op twee verschillende tijdstippen worden weergegeven.
- De benodigde interface of nulmodemkabel is leverbaar door Remeha.
- Ingebouwde meertaligheid voor Nederlands, Engels, Frans, Duits en Italiaans.
- Updates te downloaden van internet (<http://nl.remeha.com>).

Uw Remeha adviseur:

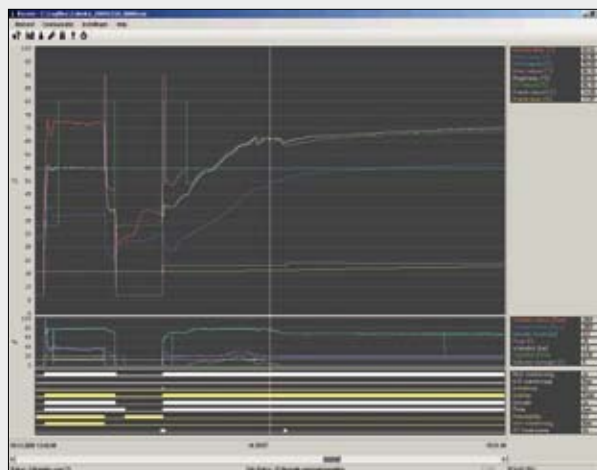
Remeha B.V.

Postbus 32
7300 AA Apeldoorn
T +31 (0)55 549 6969
E remeha@remeha.com
I nl.remeha.com

Parameters veranderen



Actuele waarden



Recom ondersteunt de volgende keteltypen:

- Calenta serie
- Avanta serie
- Quinta serie
- Aquanta
- Gas 210
- Gas 210 ECO PRO
- Gas 310 ECO
- Gas 610 ECO
- Selecta Plus
- W 21/28
- W 40/60

Systemeisen

Om de Recom-software te kunnen gebruiken moet uw PC aan een aantal systeemeisen voldoen:

- PC met Windows 98SE, ME, 2000, XP of Vista.
- Seriële poort.

Als uw PC geen RS232-poort heeft, kunt u gebruik maken van zogenaamde USB-RS232-convertors.

Deze zijn verkrijgbaar in de reguliere handel.

- Interface (kabel), verkrijgbaar bij Remeha.



Wijzigingen voorbehouden

 remeha