

Technische gegevens

TYPE		4,5 MR	6 MR	8 MR	11 MR	11 TR	16 TR
Energieklasse voor ruimteverwarming		A++	A++	A++	A++	A++	A++
Energieklasse voor sanitair warmwater verwarming		A	A	A	A	A	A
Tapprofiel		L	L	L	L	L	L
Geluidsdruk binnendeel dB(A) ¹⁾		40	40,8	39,6	39,6	39,6	39,6
Geluidsdruk buitendeel dB(A) ²⁾		35,7	42,8	44,7	46,7	46,7	46,5
GEGEVENS WARMTEPOMP							
Verwarmingsvermogen bij +7 °C/+ 35 °C ³⁾	kW	4,60	5,79	8,26	11,39	11,39	14,65
COP bij +7 °C/+ 35 °C ³⁾		5,11	4,05	4,27	4,65	4,65	4,22
Opgenomen elektrisch vermogen ³⁾	kWe	0,90	1,43	1,93	2,45	2,45	3,47
Nominaal waterdebiet (ΔT = 5K) ³⁾	m ³ /U	0,80	1,13	1,53	1,96	1,96	2,53
Verwarmingsvermogen bij +2 °C/+ 35 °C	kW	3,47	3,65	5,30	10,19	10,19	12,9
COP bij +2 °C/+ 35 °C		3,97	3,23	3,46	3,20	3,20	3,27
Opgenomen elektrisch vermogen	kWe	0,88	1,13	1,53	3,19	3,19	3,94
Koelvermogen bij +35 °C/+ 18 °C ⁴⁾	kW	3,80	4,69	7,90	11,16	11,16	14,46
Opgenomen elektrisch vermogen ⁴⁾	kWe	0,89	1,15	2,00	2,35	2,35	3,65
Vermogen elektrische weerstand (versie E)	kW	3-6	3-6	3-6	3-6	3-6-9	3-6-9
Max. voorgevulde lengte (zonder navulling)	m	7	10	10	10	10	10
Koeltechnische aansluitingen	duims	1/4 - 1/2	1/4 - 1/2	3/8 - 5/8	3/8 - 5/8	3/8 - 5/8	3/8 - 5/8
Koudemiddel R-410A	kg	1,3	2,1	3,2	4,6	4,6	4,6
Gewicht leeg buitenunit	kg	54	42	75	118	118	130
Gewicht leeg binnenunit	kg	36,1	36,1	36,1	36,1	36,1	36,1
Elektrische voeding	V	230 - 1	230 - 1	230 - 1	230 - 1	400 - 3	400 - 3
Bekabeling bus (buitenunit-binnenunit)	mm ²	2 x 1,5	2 x 1,5	2 x 1,5	2 x 1,5	2 x 1,5	2 x 1,5
Bekabeling buitenunit (maximale zekering, type C)	mm ² (A)	3,5 x 2,5 (20)	3,5 x 2,5 (16)	3 x 4 (25)	3 x 6 (32)	5 x 2,5 (16)	5 x 2,5 (16)
Bekabeling binnenunit	mm ² (A)	3 x 1,5 (10)	3 x 1,5 (10)	3 x 1,5 (10)	3 x 1,5 (10)	3 x 1,5 (10)	3 x 1,5 (10)
Bekabeling elektrische weerstand (E-versie)	mm ² (A)	3 x 6 voor MR versies (32)				5 x 2,5 voor TR versies (16)	

1) Geluidsdruk (Lp) uitgestraald door binnendeel - Test uitgevoerd overeenkomstig norm NF EN 12102, temperatuurcondities: lucht 7 °C, water 55 °C, op 1 meter afstand.

2) Geluidsdruk (Lp) uitgestraald door buitendeel - Test uitgevoerd overeenkomstig norm NF EN 12102, temperatuurcondities: lucht 7 °C, water 35 °C, op 5 meter afstand vrije veld.

3) Verwarmingsmodus: buitenluchttemperatuur +7 °C, watertemperatuur bij uitgang +35 °C. Prestaties conform EN 14511-2.

4) Koelvermogen: buitenluchttemperatuur +35 °C, watertemperatuur bij uitgang +18 °C. Prestaties conform EN 14511-2.

Aandachtspunt geluidsproductie

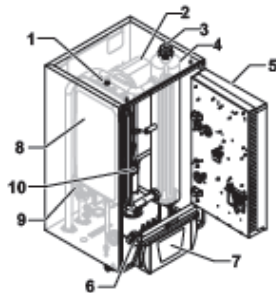
De geluidsproductie varieert bij veranderende belasting, omgevingstemperatuur, warmwater uitiredetemperatuur en de specifieke opstelling. Meer hierover kunt u lezen in onze installatiehandleiding.

Met de optie 'geluidsreductieset buitenunit' kan de geluidsproductie in de avond- en nachturen met circa 3-4 dB(A) worden gereduceerd.

Technische gegevens

Voornaamste componenten all-electric toepassing

Binnenmodule met elektrische
bijverwarming

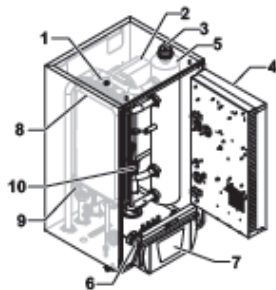


- 1 Veiligheidsklep
- 2 Warmtewisselaar
- 3 Automatische ontlufter
- 4 Open verdeler met elektrische
bijverwarming
- 5 Besturingspaneel
- 6 Drukmeter
- 7 Display
- 8 8 liter expansievat
- 9 Circulatiepomp
- 10 Flow meter

MW-3000524

Voornaamste componenten hybride toepassing

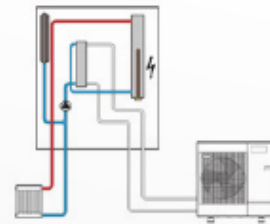
Binnenmodule met hydraulische
bijverwarming



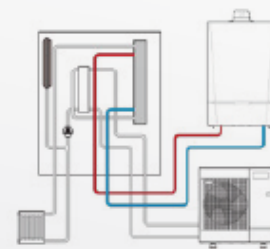
- 1 Veiligheidsklep
- 2 Warmtewisselaar
- 3 Automatische ontlufter
- 4 Besturingspaneel
- 5 Open verdeler
- 6 Drukmeter
- 7 Display
- 8 8 liter expansievat
- 9 Circulatiepomp
- 10 Flow meter

MW-3000525

Mercuria met elektrische bijverwarming



Mercuria met hydraulische bijverwarming



Werkt met nieuwe of bestaande
cv-ketel

Combinatiemogelijkheden met warmwater voorraadvaten

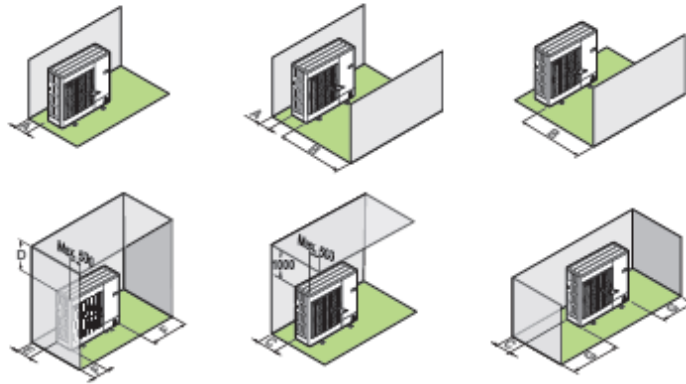
Type	Capaciteit (l)	Gewicht (kg)	4,5 - 6 MR-3	8 MR-3	11 MR-3	16 MR-3
Aqua Pro 150	150	31	•	•	•	-
Aqua Pro 200	200	38	•	•	•	•
Aqua Pro 300	300	60	-	-	•	•

De Aqua Pro vaten zijn zowel staand als hangend te installeren. Er zijn geen anodes nodig wat resulteert in lagere onderhoudskosten. De voorraadvaten zijn geschikt voor huishoudelijk en zakelijk kleinverbruik en vervaardigd uit duplex RVS.



Aqua Pro voorraadvaten

Plaatsing buitenunit



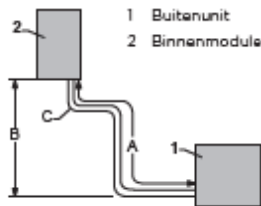
MW-H001450-1

Afstand van het apparaat ten opzichte van de muur

	AWHP 4.5 MR AWHP 6 MR-3 AWHP 8 MR-2	AWHP 11 MR-2 AWHP 16 MR-2 AWHP 11 TR-2 AWHP 16 TR-2
A	100	150
B	500	1000
C	200	300
D	1000	1500
E	300	500
F	150	250
G	100	200

Minimale afmetingen in mm

Schema met afstanden tussen modules

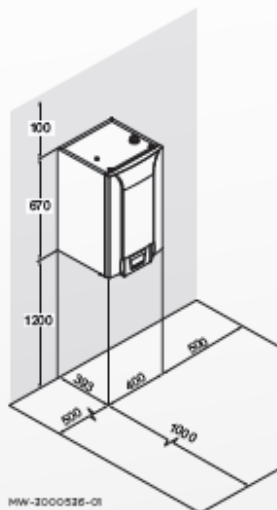


MW-H001439-2

Zorg dat de koudemiddelverbinding minstens 2 meter lang is door één of twee extra horizontale lussen te maken om storingen te beperken. Bij lengtes korter dan 2 meter kunnen zich storingen gaan voordoen. Wanneer de lengte tussen de binnen- en buitenunit langer is dan 10 meter, moet koudemiddel worden aangevuld. Gebruik bochten met een straal van minimaal 100 tot 150 mm.

Buitenunit	AWHP 4.5 MR	AWHP 6 MR-3 AWHP 6 & MR-2	AWHP 11 MR-2	AWHP 11 TR-2	AWHP 16 MR-2	AWHP 16 TR-2
A - Maximum-/minimumlengte	2 - 30 m	2 - 40 m	2 - 75 m	2 - 75 m	2 - 75 m	2 - 75 m
B - Maximum opvoerhoogte	30 m	30 m	30 m	30 m	30 m	30 m
C - Maximum aantal 90°-bochten	10	15	15	15	15	15

Opstellingsruimte en afmetingen

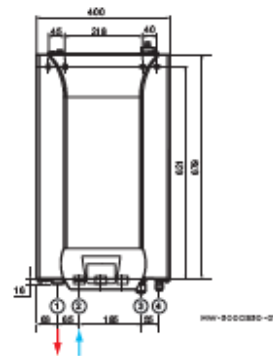


MW-2000526-01

Zorg voor voldoende ruimte rond de binnenmodule van de warmtepomp voor goede bereikbaarheid en vereenvoudiging van het onderhoud.

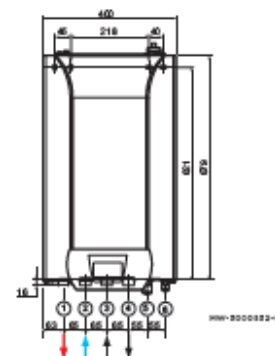
Technische gegevens

Binnenunit Mercuria All-electric variant

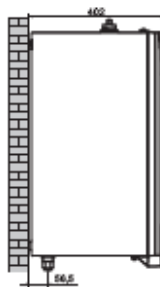


- 1 Verwarmingcircuit aanvoer G 1"
- 2 Verwarmingcircuit retour G 1"
- 3 Koudemiddel gas 5/8"
- 4 Koudemiddel vloeistof 3/8"

Hybride variant



- 1 Verwarmingcircuit aanvoer G 1"
- 2 Verwarmingcircuit retour G 1"
- 3 Bijverwarming cv-ketel aanvoer G 1"
- 4 Bijverwarming cv-ketel retour G 1"
- 5 Koudemiddel gas 5/8"
- 6 Koudemiddel vloeistof 3/8"



MW-2000520-01