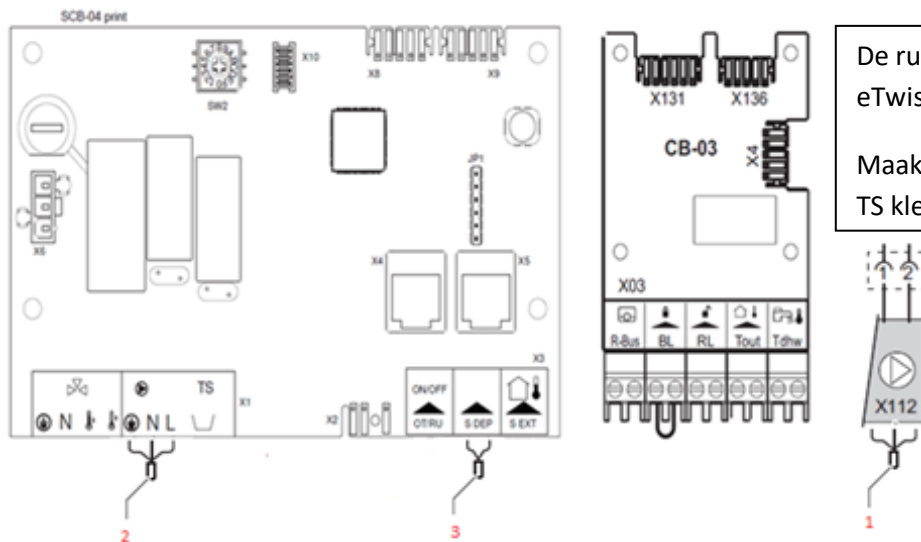


### Directe groep en DHW groep Quinta Ace in combinatie met SCB-04, 1 x pomp en 1 x 3 wegklep

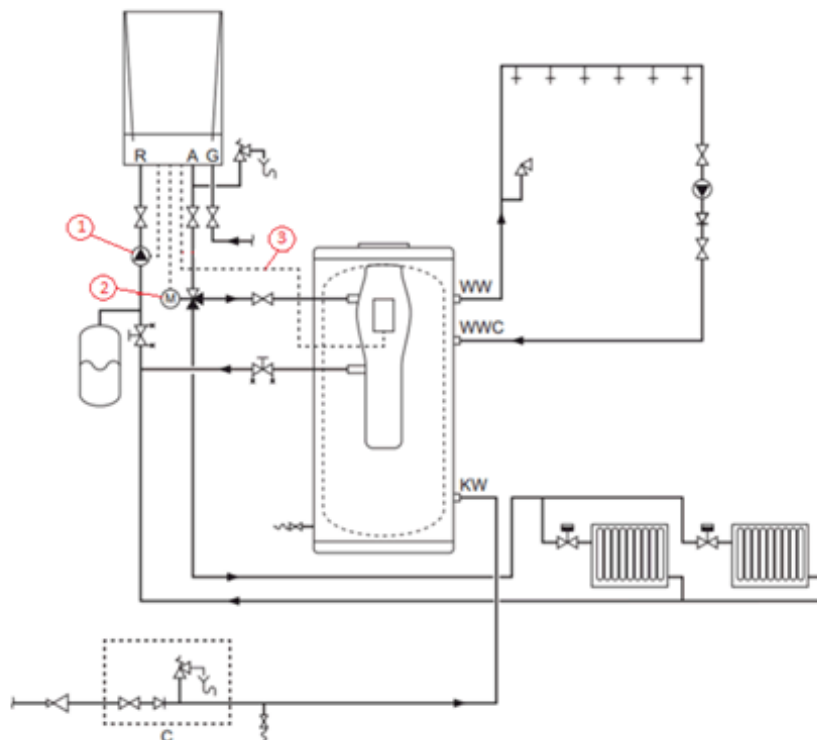
Directe groep op CB-03 van de ketel en warmwatergroep op SCB-04. 3 weg klep veer belast (230 volt) moet aangesloten worden op de pomp aansluiting op de SCB-04. In bekrachtigde toestand moet de 3-weg klep op de warmwatergroep staan. De pomp is in dit geval als een systeem pomp ingesteld waardoor deze zowel voor de directe groep als de warmwatergroep de flow levert. Dit functioneert voor zowel een boilerswitch als voor een boilersensor. Let op: de nadraaitijd voor de warmwatergroep is instelbaar in de SCB-04 met parameter CP040, deze staat standaard op 4 minuten. De systeem pomp zal gedurende deze periode blijven draaien.

Parameter CP500 bepaalt of er een boiler sensor (DHW sensor = on) of boiler switch (DHW sensor = off) aanwezig is.

Parameters		Quinta Ace		SCB-04	
CP020	Zone functie	1	Direct	6	DHW Tank
CP500	DHW sensor	-	-	0	Off
AP102	Boiler pump function	0	No	-	-



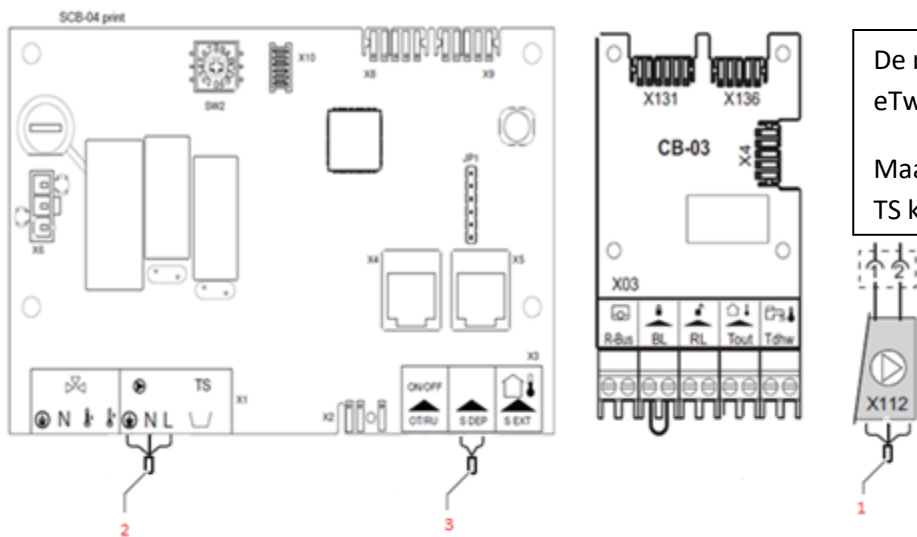
De ruimtethermostaat (bijvoorbeeld eTwist) aansluiten op de CB-03.  
Maak een verbinding (brug) tussen de TS klemmen van de SCB-04.



### Directe groep en DHW groep Quinta Ace icm SCB-04, 2 x pomp

De directe groep op CB-03 en de warmwatergroep op de SCB-04. De systeem pomp wordt in dit geval als zonepomp geconfigureerd en levert nu alleen flow wanneer er een warmtevraag komt via de kamerthermostaat/buitenvoeler. De pomp aansluiting van de SCB-04 ondersteunt alleen een aan/uit pomp, welke in dit geval voor de SWW groep gebruikt wordt.

Parameters		Quinta Ace		SCB-04	
CP020	Zone function	1	Direct	6	DHW Tank
CP500	DHW sensor	n/a	n/a	0	Off
AP102	Boiler pump function	1	Yes	n/a	n/a



De ruimtethermostaat (bijvoorbeeld eTwist) aansluiten op de CB-03.  
Maak een verbinding (brug) tussen de TS klemmen van de SCB-04.

